

Dell Vostro 470

Información sobre funciones e instalación

Acerca de los avisos

 **AVISO:** Un mensaje de AVISO indica el riesgo de daños materiales, lesiones o la muerte.

Vista frontal y vista posterior

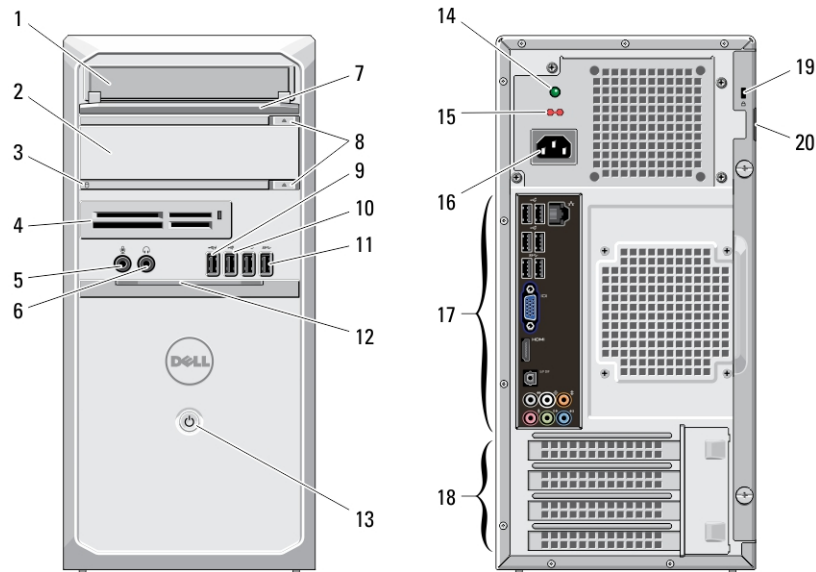



Ilustración 1. Vista frontal y vista posterior

- | | |
|---|--|
| 1. Unidad de CD/DVD | 12. Puerta del panel frontal (abierta) |
| 2. Unidad de CD/DVD (opcional) | 13. Botón de encendido |
| 3. Indicador luminoso de actividad del disco duro | 14. Indicador luminoso de diagnóstico de la fuente de alimentación |
| 4. Lector de tarjetas de medios (opcional) | 15. Interruptor selector de tensión |
| 5. conector para micrófono | 16. conector de alimentación |
| 6. conector para auriculares | 17. Conectores del panel posterior |
| 7. Panel frontal del compartimiento para unidades (abierto) | 18. Ranuras para tarjetas de expansión (4) |
| 8. Botones de expulsión de unidades de CD/DVD (2) | 19. Ranura para cable de seguridad |
| 9. Conector USB 2.0 alimentado | 20. Ranura para candado |
| 10. Conector USB 2.0 | |
| 11. Conectores USB 3.0 (2) | |

 **NOTA:** El segundo botón de expulsión de las unidades de CD/DVD es funcional solo si hay una segunda unidad de CD/DVD instalada en el equipo.



OMPRDFA00

Modelo reglamentario: D10M
Tipo reglamentario: D10M002
2011 - 10

Panel posterior

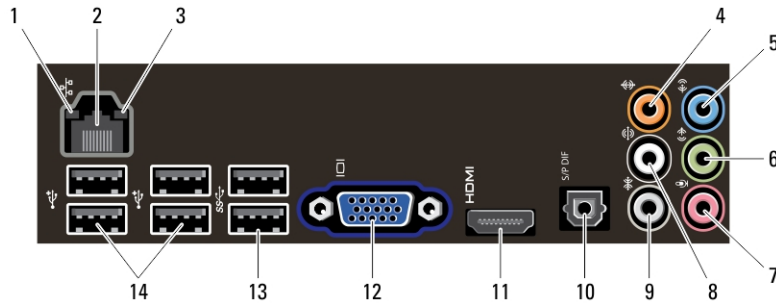


Ilustración 2. Panel posterior

1. Indicador luminoso de integridad del enlace
2. Conector del adaptador de red
3. Indicador de actividad de red
4. Conector central/tonos bajos
5. Conector de línea de entrada
6. Conector de línea de salida estéreo frontal
7. conector para micrófono
8. Conector para altavoces posteriores I/D
9. Conector para sonido envolvente estéreo lateral
10. Conector S/PDIF
11. Conector HDMI
12. Conector VGA
13. Conectores USB 3.0 (2)
14. Conectores USB 2.0 (4)

Configuración rápida

⚠ AVISO: Antes de iniciar cualquiera de los procedimientos descritos en esta sección, lea la información de seguridad enviada con su equipo. Para obtener información adicional sobre prácticas recomendadas, visite www.dell.com/regulatory_compliance.

✎ NOTA: Es posible que algunos dispositivos no estén incluidos si no los ha pedido.

✎ NOTA: Es posible que no se envíen algunos cables con el equipo.

1. Conecte el cable de red (opcional).

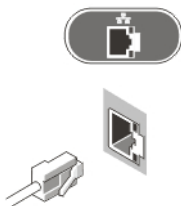


Ilustración 3. Conexión de red

2. Conecte el cable de teléfono (opcional).

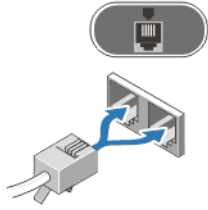


Ilustración 4. Conexión del teléfono

3. Si compró la tarjeta gráfica discreta opcional, conecte la pantalla al conector correspondiente. De lo contrario, conecte la pantalla con el conector VGA o HDMI integrado. Conecte el monitor con solo uno de los siguientes cables:

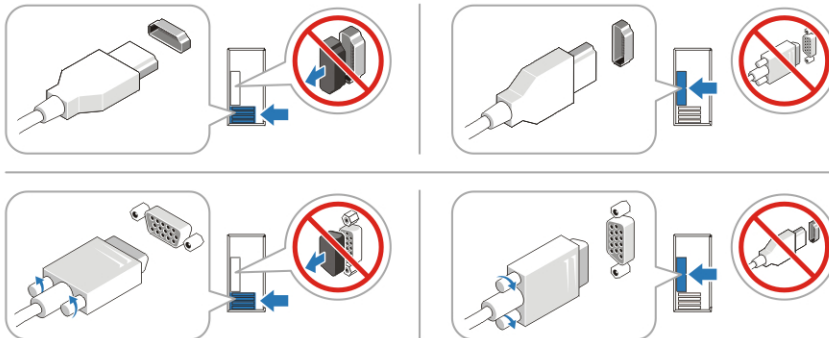


Ilustración 5. Conector VGA y conector HDMI

4. Conecte el teclado o el mouse/ratón USB (opcional).



Ilustración 6. Conexión USB

5. Conecte el cable o los cables de alimentación.

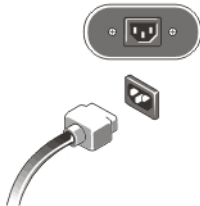


Ilustración 7. Conexión de la alimentación

6. Presione los botones de encendido del monitor y del equipo.

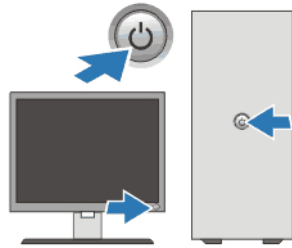


Ilustración 8. Encendido

Especificaciones

NOTA: Las especificaciones siguientes son únicamente las que deben incluirse por ley con el envío del equipo. Para consultar una lista completa y actualizada de las especificaciones necesarias de su equipo, visite support.dell.com.

Alimentación

Potencia	350 W/460 W
Tensión (consulte la información de seguridad que se le entregó con el equipo para ver la información de ajustes de tensión relevante).	100 V-127 V/200 V-240 V, 50 Hz/60 Hz, 8 A/4 A
Batería de tipo botón	Batería de tipo botón de litio CR2032 de 3 V

Características físicas

Altura	
sin la base	360 mm (14,17 pulg.)
con la base	362,90 mm (14,29 pulg.)
Anchura	175 mm (6,89 pulg.)
Profundidad	445 mm (17,52 pulg.)
Peso	9,66 kg – 11,22 kg (21,30 lb – 24,74 lb)

Aspectos ambientales

Temperatura de funcionamiento:	De 10 °C a 35 °C (de 50 °F a 95 °F)
--------------------------------	-------------------------------------

Information para NOM (únicamente para México)

Voltaje de alimentación	100 V CA – 127 V CA/ 200 V– 240 V CA
Frecuencia	50 Hz/60 Hz
Consumo eléctrico	8 A/4 A
Voltaje de salida	N/A
Intensidad de salida	N/A

Búsqueda de información y recursos adicionales

Consulte los documentos sobre seguridad y normativas que se enviaron con el equipo; consulte también la página de inicio sobre el cumplimiento de normativas en www.dell.com/regulatory_compliance para obtener más información sobre:

- Prácticas óptimas de seguridad
- Certificación reglamentaria
- Ergonomía

Consulte www.dell.com para obtener más información sobre:

- Garantía
- Términos y condiciones (sólo para EE. UU.)
- Acuerdo de licencia de usuario final

Obtenga información adicional de su producto en support.dell.com/manuals.

La información contenida en esta publicación puede modificarse sin aviso.

© 2012 Dell Inc. Todos los derechos reservados.

Queda estrictamente prohibida la reproducción de estos materiales en cualquier forma sin la autorización por escrito de Dell Inc.

Marcas comerciales utilizadas en este texto: Dell™, el logotipo de DELL, Dell Precision™, Precision ON™, ExpressCharge™, Latitude™, Latitude ON™, OptiPlex™, Vostro™ y Wi-Fi Catcher™ son marcas comerciales de Dell Inc. Intel®, Pentium®, Xeon®, Core™, Atom™, Centrino® y Celeron® son marcas comerciales o marcas comerciales registradas de Intel Corporation en los EE. UU. y en otros países. AMD® es una marca comercial registrada y AMD Opteron™, AMD Phenom™, AMD Sempron™, AMD Athlon™, ATI Radeon™ y ATI FirePro™ son marcas comerciales de Advanced Micro Devices, Inc. Microsoft®, Windows®, MS-DOS®, Windows Vista®, el botón de inicio de Windows Vista y Office Outlook® son marcas comerciales o marcas comerciales registradas de Microsoft Corporation en los Estados Unidos y/o en otros países. Blu-ray Disc™ es una marca comercial propiedad de Blu-ray Disc Association (BDA) y bajo licencia para uso en discos y reproductores. La marca textual Bluetooth® es una marca comercial registrada propiedad de Bluetooth® SIG, Inc. y todo uso de dicha marca por parte de Dell Inc. se realiza bajo licencia. Wi-Fi® es una marca comercial registrada de Wireless Ethernet Compatibility Alliance, Inc.

Este documento puede incluir otras marcas y nombres comerciales para referirse a las entidades que son propietarias de los mismos o a sus productos. Dell Inc. renuncia a cualquier interés sobre la propiedad de marcas y nombres comerciales que no sean los suyos.